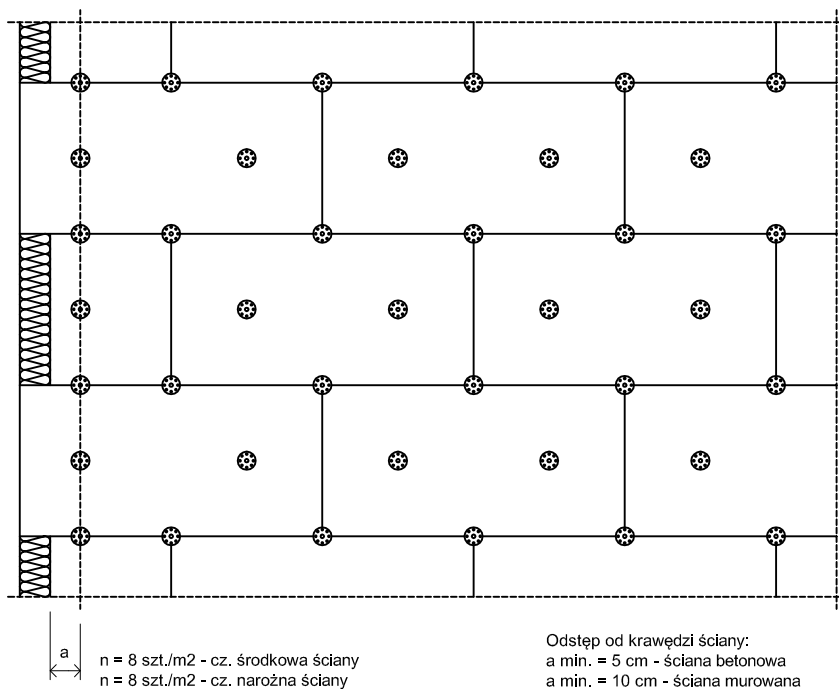
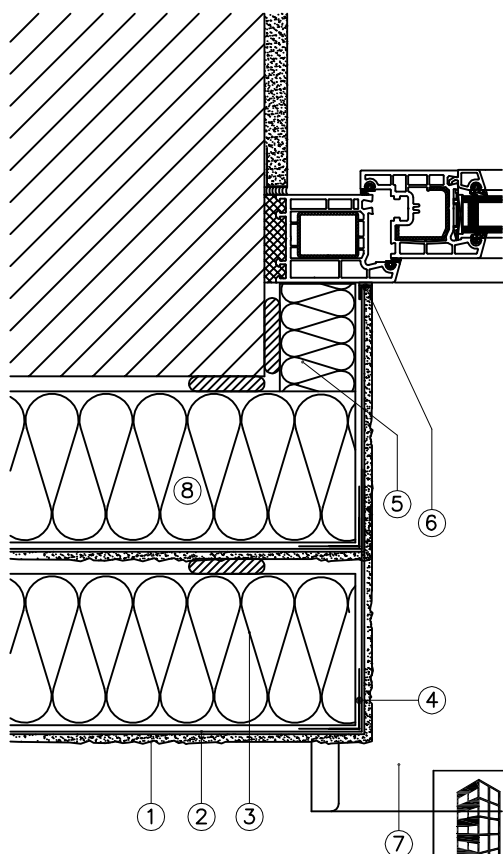


Szczegół kołkowania styropianu do ściany skala 1:50



Szczegół docieplenia istniejącej elewacji



LEGENDA

- 1 tynk cienkowarstwowy
- 2 warstwa zbrojona siatką szklaną
- 3 dodatkowa płyta termoizolacyjna na kleju
- 4 narożnik z siatką
- 5 izolacja ościeża 5 cm
- 6 profil uszczelniający z siatką
lub taśma uszczelniająca
- 7 parapet zewnętrzny
- 8 istniejące ocieplenie



Inwest-Bau
Biuro Projektowo-Budowlane
39-200 Dębica ul. Kawęczynska 142 A

tel. 0-14 68 16 350
fax. 0-14 68 16 349

Nazwa i adres inwestycji: Nadbudowa i przebudowa dwóch budynków o funkcji oświetlowej (murowanego - jednokondygnacyjnego budynku, oznaczonego na kopii mapy ewidencyjnej i kopii mapy zasadniczej, jako "k1" oraz murowanego - dwukondygnacyjnego budynku, oznaczonego na ww. mapach, jako "k2"), tj. dachu na ww. obiektach budowlanych - Zespole Szkolno - Przedszkolnym, na działce nr ewid. gr. 667/00 położonej przy ul. ks. Kalinowskiego 212/1 w miejscowości Dulcza Wielka - gmina Radomyśl Wielki (Jednostka ewidencyjna: 181108_5 Gmina Radomyśl Wielki, Obręb: 79 Dulcza Wielka)		Nr projektu: 11/2014	
Temat rysunku : Szczegóły docieplenia		branża : KONSTRUKCJA	
Projektował	mgr inż. Wojciech Wołak nr upr. PDK/0082/POOk/04 w specjalności konstr. - budowl.	podpis	Skala:
Opracowanie	Krzysztof Labak	podpis	
Sprawdził	mgr inż. Kazimierz Łaba nr upr. BUA-NB-8346/115/90 w specjalności konstr. - budowl.	podpis	Data: 12.2014
WSZELKIE PRAWA ZASTRZEŻONE KOPIOWANIE ZABRONIONE .			